



JCAB APPROVED

HEAD OFFICE ; SUBARU BLDG.
SHINJUKU, TOKYO, JAPAN

NO. 200-006 DATE 9-13-1976 (SUPERSEDES NO.)
REV. A DATE 12-10-1985 (SUPERSEDES NO. 200-006)
REASON 新型座席使用時の条件追加

1. 標 題 : 前席用ショルダーハーネスの取付
2. 適用機体 : FA-200 S/N 101~243 (但し 214, 231, 232, 235, 及び 236 を除く)
3. 適用度 : 任意事項
4. 目 的 : 新型ショルダーハーネスの取付を追加する。
衝撃が加わった場合にのみ自動ロックするタイプのショルダーハーネスなので、通常の操作の妨げになることはなく、快適な使用感が特長である。
5. 指 示 : (1) イナーシャリール取付部の追加
(2) 座席背当補強の実施 (座席構造組立 200-534285 取付機体のみ適用)
6. 実施時期 : 任意
7. 承 認 : 航空局承認済 (No. 東-60-002) 昭和60年11月29日
改修は大修理に該当するので、修理改造検査の申請を行った上で実施すること。
8. 所要部品 : P/N 200-534410-303 : ショルダーハーネス取付
P/N 200-534285-141/-142 : 座席補強ステイフナ
詳細内容については、FIG. 1~3を参照のこと。
9. 特殊工具 : 座席補強取付のために、ブラインド・リベット取付工具が必要である。
10. 重量重心 : ショルダーハーネス及びその取付による重量は、1機あたり3.2kgである。
現在のベルト重量との差が、重量変化分となる。
重心移動量は、無視しうる値である。
11. 準拠資料 : なし
12. 作業手順 : (FIG. 1, 2 及び 3 を参照のこと)

AIRCRAFT DIVISION

1-11 YOUNAN 1 CHOME, UTSUNOMIYA TOCHIGI JAPAN 〒320
TEL 0286 (58) 1111 TELEX 3522 176

TECHNICAL BULLETIN 200-006A

PAGE 1 OF 6

A. ショルダーハーネス取付部

- 1) 前席を外す。(左右共)
- 2) 客室部、主桁後方のカバー P/N 200-430067 及び室内暖房出口部を外す。
- 3) 主桁部の内張りを外す。
- 4) 前席用ベルトを外す。
- 5) ショルダーハーネス取付部にあたる 4 本のリベットを FIG. 2 に従って取外し、桁と P/N 200-534420-3/-4 を 4 本の MS20426AD5 リベットによって取付ける。リベットの皿部は後側である。
- 6) 主桁取付けボルトの内側 3 本をそのまま利用して、主桁上面に P/N 200-534420-5/-6 を取付ける。
- 7) ショルダーハーネス用リールを、4 本のスクリュによって取付ける。
- 8) 主桁後方カバー及び内張りを FIG. 2 のように切り欠いた後、取付ける。

B. 座席補強 (座席構造組立 200-534285 取付機体のみ適用)

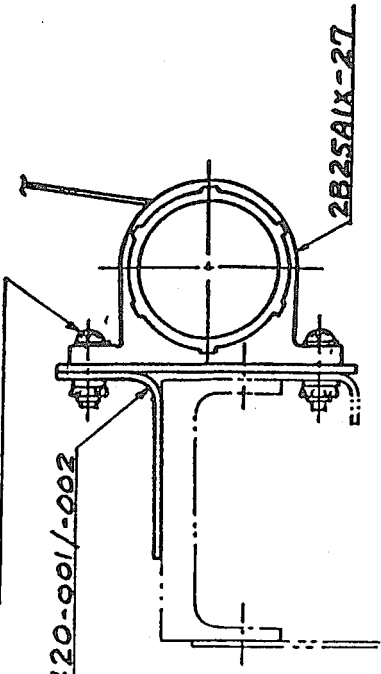
A

- 1) 座席背当カバー及びクッションを取外す。
- 2) 補強用スティフナ P/N 200-534285-141/-142 を FIG. 3 に従って位置決めし、スティフナの穴に合うよう座席構造に 1/8 INCH の穴をあける。
- 3) 座席背当後面カバー取付けスクリュとスティフナとが干渉する部分は、干渉を避ける最小限の範囲でスティフナを切り欠くこと。
- 4) スティフナと座席構造とを 11 本のブラインド・リベット (NAS1738B4-3 又は相当品) によって結合する。
- 5) クッション及び背当カバーを取付ける。

C. 総取付け

- 1) 背当上部に P/N 200-534286-001 ブラケットを取付ける。
- 2) 腰ベルトを取付ける。この時、ショルダーハーネス挿入部が上方に向くよう、注意する。
- 3) 前座席を取付ける。

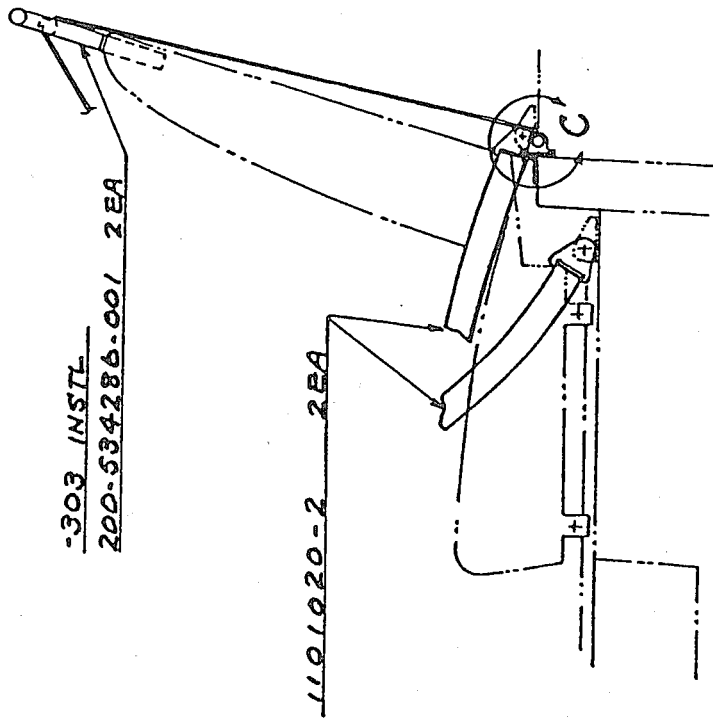
NAS221-12 1EA
 MS21042L3 1EA
 AN960D10 1EA
 AN960D10L 1EA
 EACH 8 PLACES



200-534420-001/-002

2B25AIX-27

DETAIL C



-303 INSTL
 200-534286-001 2EA

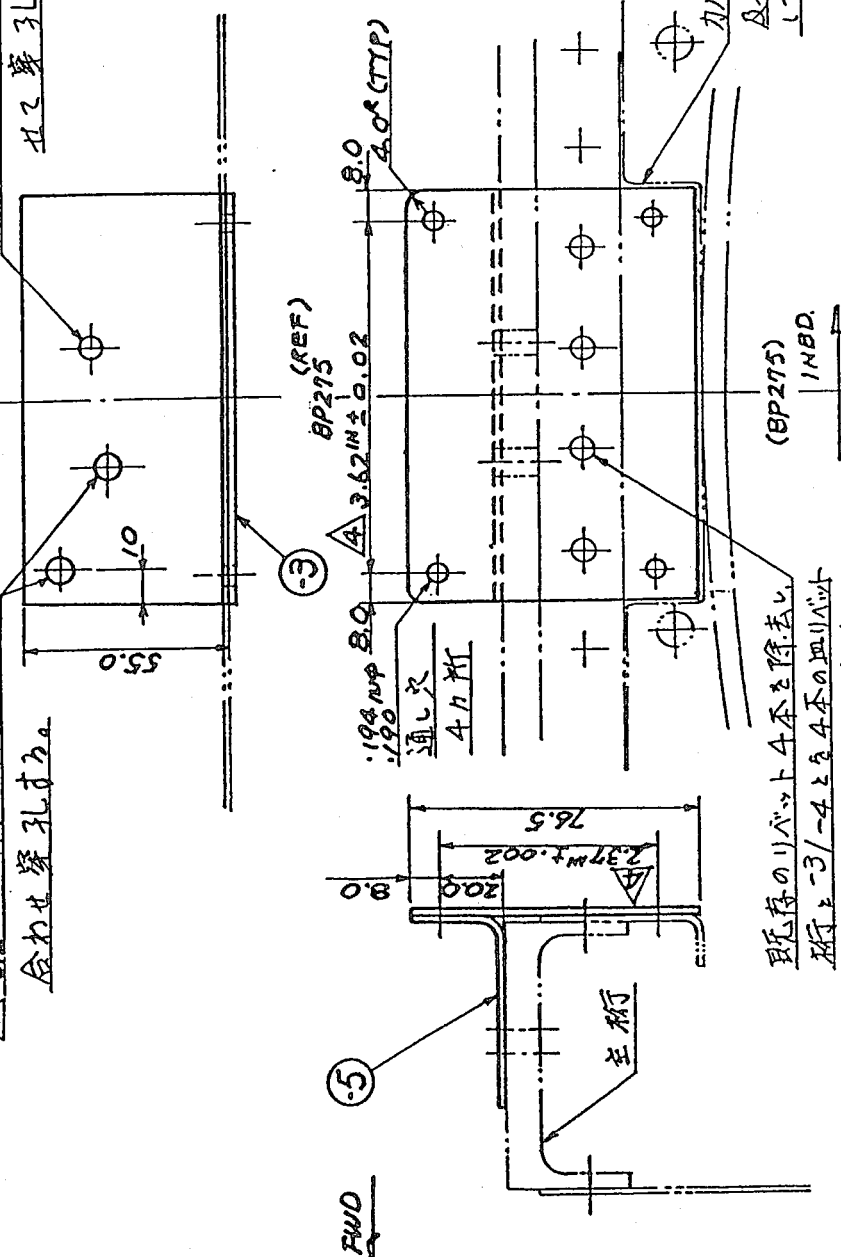
1101020-2 2EA

-303 INSTL

往記. -303 INSTL. 12, FA-200 S/N
 101 ~ 243 に適用する。
 (但. 214, 231, 232, 235 & 4236 を除く)

2	1101020-2	SAFETY BELT	PACIFIC SCIENTIFIC CO
2	2B25AIX-27	SHOULDER HARNESS WITH INERTIA REAL	"
8	MS21042L3	NUT	
8	NAS221-12	SCREW	
8	AN960D10L	WASHER	
8	AN960D10	WASHER	
1	200-534420-002	ANCHOR INSTL - SHOULDER HARNESS - FRONT SEAT	
1	200-534420-001	ANCHOR INSTL - SHOULDER HARNESS - FRONT SEAT	
2	200-534286-001	BRACKET ASSY - SHOULDER HARNESS - FRONT SEAT	
	-303	INSTL	
QTY	PART NO.	PART	NAME
	FIG. 1		ショルダーハーネス取付
	ATS 36829		

③ 3/16 INφ 既存孔に
合わせ穿孔する。
④ 25/32 INφ 既存孔に
合わせ穿孔する。



リベット 200-430067-3
④-4は図示の如く修正
して取付ける。

既存のリベット4本を除去し
④と⑤-4と⑤4本の四リベット
MS20426AD5で固定する。

- ④ 1/4インチリベットに合う寸法である。
- ⑤ ⑤-6は既存ボルトに合う寸法である。
- 2. 黒色エナメルに塗装すること。

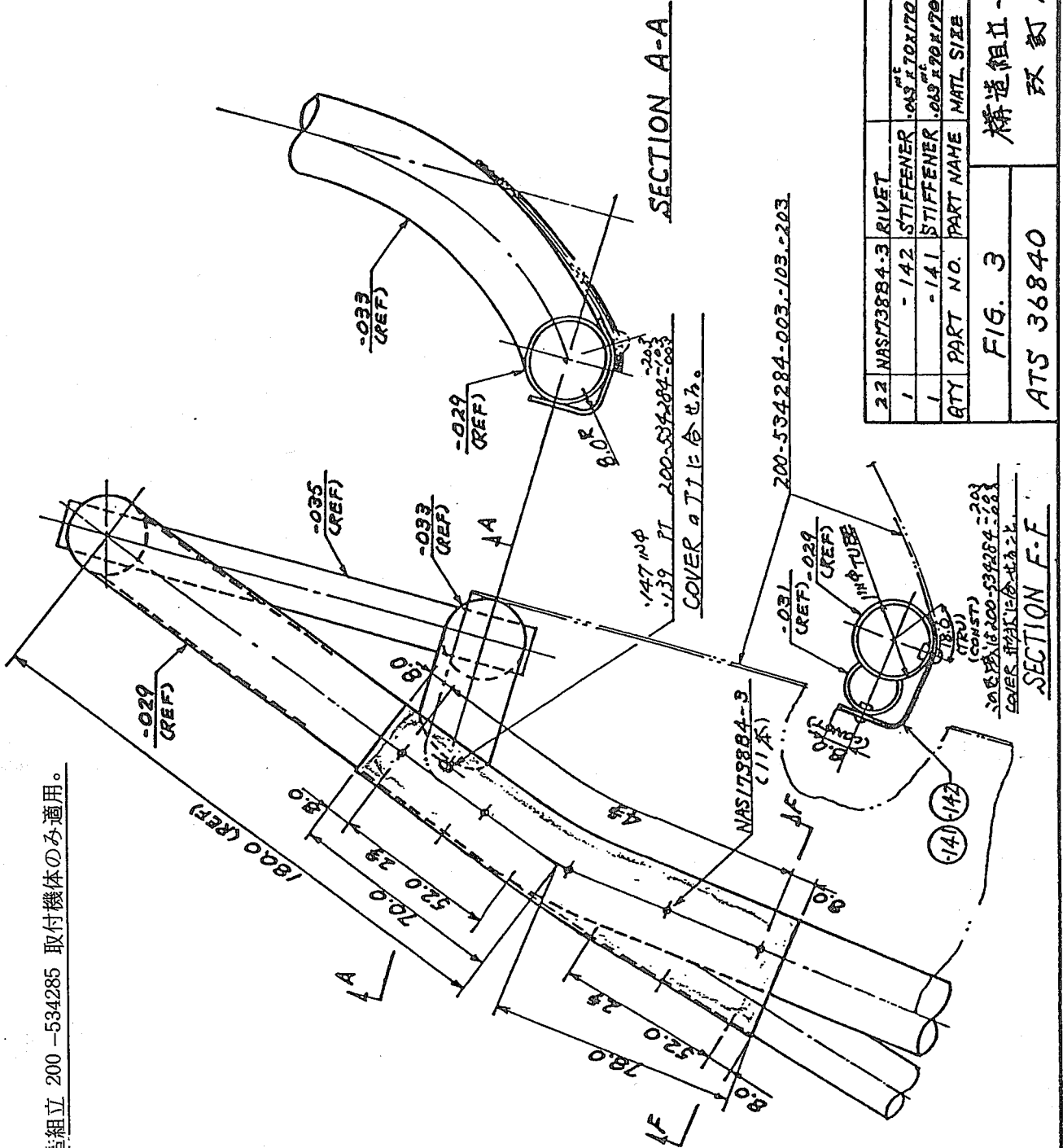
注記 1. この図面は FA200 S/N 101~243 に適用する。

AR	MS20426AD5	RIVET		
	-6	BRACKET	.063 IN ^φ 80X110	P2024C-T3
	-5	BRACKET	.063 IN ^φ 80X110	P2024C-T3
	-4	PLATE	.080 IN ^φ 80X110	P2024C-T3
	-3	PLATE	.080 IN ^φ 80X110	P2024C-T3
	-2	INSTL		
	-1	INSTL		
-2	-1	PART NO.	PART NAME	STOCK SIZE
				MATL: SPEC

FIG. 2
200-534420
アンカー取付 -
前席ショルダーハーネス

座席構造組立 200-534285 取付機体のみ適用。

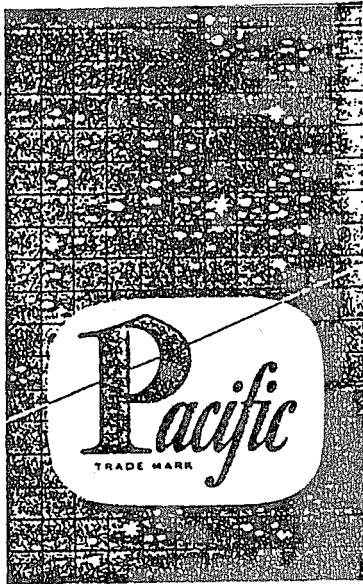
ATS 36840



22	NAS173884-3	RIVET		
1	- 142	STIFFENER	P2024C-0	0 → T42
1	- 141	STIFFENER	P2024C-0	0 → T42
QTY	PART NO.	PART NAME	MATL SIZE	MATL SPEC/TREAT

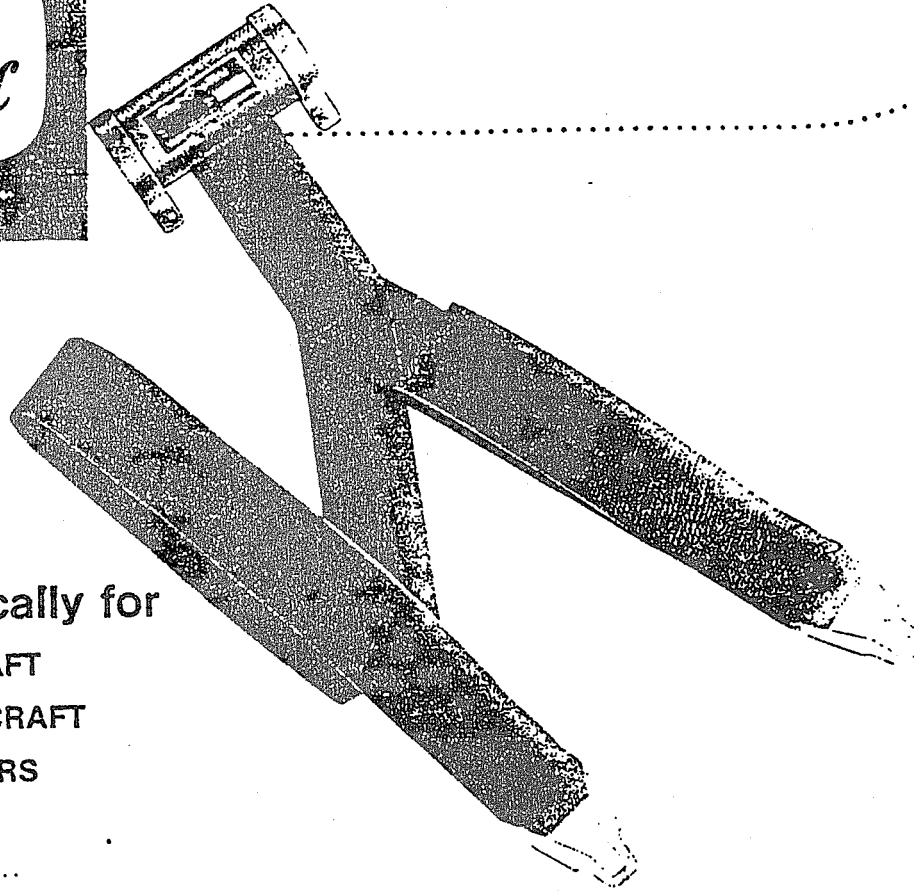
構造組立 - 前座席
取付機体

FIG. 3
ATS 36840



Reel-O-Matic Safety Harness

Designed specifically for
PRIVATE AIRCRAFT
COMMERCIAL AIRCRAFT
ALL HELICOPTERS

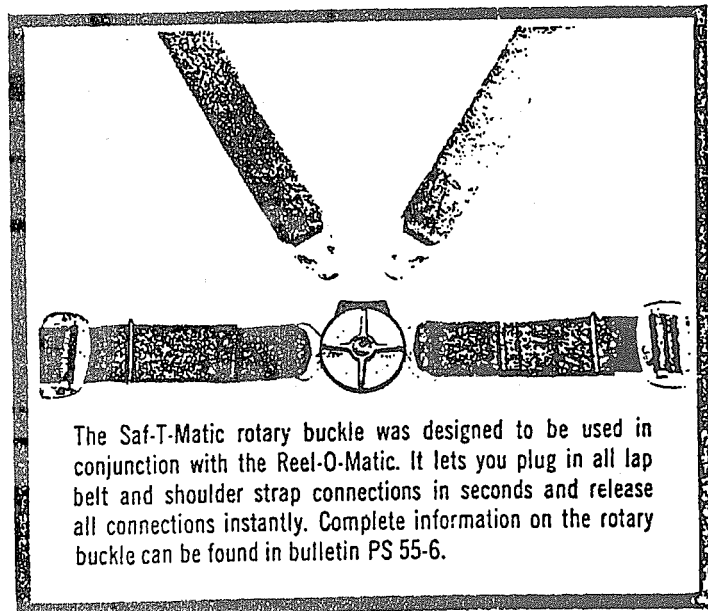


Don't rely on lap belt protection alone

Now enjoy the same safety protection in the air that the military have used for years. This protection is available at a surprisingly low cost and installation is simple.

The Reel-O-Matic gives you all of the advantages of a shoulder harness but without restriction except in an emergency. This means with shoulder straps on, you can move about easily, but should an emergency or turbulence occur that tends to throw you or your passengers from the seat in any direction, the Reel-O-Matic instantly and automatically locks you safely in place. When the emergency has passed the Reel-O-Matic automatically lets you resume normal unrestricted movement. When not in use the lightweight shoulder straps are retracted out of the way by the Reel-O-Matic.

The Reel-O-Matic is completely mechanical — needs no lubrication, and can be mounted in any position with only four bolts.



The Saf-T-Matic rotary buckle was designed to be used in conjunction with the Reel-O-Matic. It lets you plug in all lap belt and shoulder strap connections in seconds and release all connections instantly. Complete information on the rotary buckle can be found in bulletin PS 55-6.